

# はこでみだより

## ■はこでみペアレントトレーニング/保護者会

### 『第3期ペアレントトレーニング プログラム⑩』

[日時] 2023年6月18日(日曜) 10:30~12:30

[場所] 筑紫南コミュニティセンター

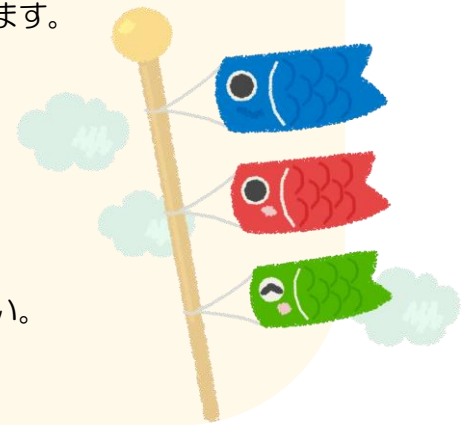
[内容] 「学校や園との連携について」

### 13:30~15:00 保護者会

より良いサービス提供を行うことを目的として、保護者会を開催させていただきます。お子様のことについてや、ご家族様参加型イベントについて意見交換などを予定しております。

## ■はこでみからおねがい

- \*ご利用の変更・追加がございましたら「利用予定表」または「連絡帳」にてお知らせくださいますようお願いいたします。
- \*持ち物には記名をお願いいたします。
- \*日中日差しが強くなってきていますので、帽子をご準備ください。



## 感染症対策 実施中



手洗いの徹底



消毒の徹底



体温測定の徹底



マスク・フェイスシールドの着用



適切な距離の確保



定期的な換気

## ◇4月活動の様子◇



はこでみHPから、Facebookページへアクセスできます♪

数日前からとても楽しみにしていた、はこでみラボ。絵付け体験よりも、コマを回すのが楽しかったみたいです。すごい回って先生よりも長く回せた！！と大興奮でした。  
小学3年生男児

言葉で気持ちを伝えられるようになってきました。自分のことにも向き合えるようになってきました。  
小学3年生男児

塗り絵や絵本、動画など上手に切替って行動出来ていて、一緒に買い物へ行った時もしてほしい事や欲しい物など自分で伝えてくれて、楽しく買い物ができていたと思います。  
年少女児

## 保護者さまからの声

先日の雑巾作りがとても楽しかったようで、家中で雑巾を自慢して歩いていました笑  
小学1年生女児

家では中々体験させてあげられないので貴重な農業体験ありがたいです。  
小学2年生女児

苦手意識が強い体育、友達にからかわれたりして自信をなくしたりしながらも前向きに頑張ろうとしてくれていて嬉しいです。はこでみさんで沢山の成功体験を積んでいるのも大きいと思っています。ありがとうございます。  
小学2年生男児

## はこでみOT（作業療法士）監修 スキトレ（スキルアップトレーニング）

【ミッション】模造紙アート

- 【ねらい】
- みんなで協力して一つの作品を完成させる →達成感、成功体験を積む
  - 道具を共有して使う →道具を使いたい時や貸したい時の相手への伝え方
  - 季節の体感する→季節の行事を作品にする
  - 想像力を身につける→作品に関連のあるものを想像して描く



完成した絵を見て  
子どもたちは  
「上手にできたよ！」  
「すごいキレイだね！」  
と、喜んでいました！

5月1日実施

- ①絵を描く場所・何を描くかみんなで決めます
- ②お友達と絵を描く場所を決め、分担して作業を行います
- ③子どもたちが感じる春らしいものをスポンジ・筆・手に絵の具を付け描いてもらいます

## 論語教育

はこでみでは未就学児を対象に、  
“論語の素読”を取り入れています。  
素読とは、意味がわかる・わからないは関係なく、  
声に出して読む江戸時代の学習法です。  
その言葉の持つリズムや響きを体感し、  
呪文や合言葉のように言葉遊び感覚で楽しんでいます。  
読解力や表現力の育成に力を  
与えてくれるのではないかと考えています。

### 今月の論語

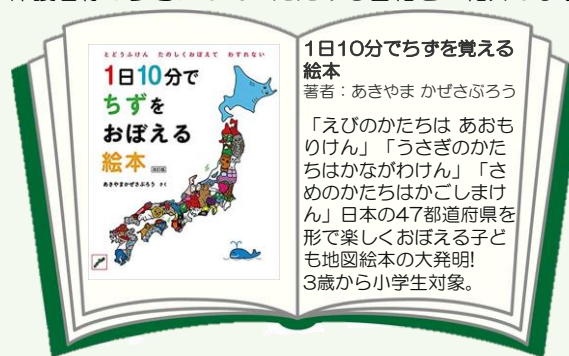
「速やかならんと欲することなかれ  
小利をみることなかれ」



意味：成果を上げようと焦らないこと  
目の前の小さな利益に捉われすぎないこと

## 親子読書のすすめ

お子様と一緒に楽しめる絵本や、  
保護者様が参考にしていただける書籍をご紹介します。



1日10分でちずを覚える  
絵本  
著者：あきやまかせさぶろう

「えびのかたちは あおもりけん」「うさぎのかたちはかながわけん」「さめのかたちはかごしまけん」日本の47都道府県を形で楽しくおぼえる子ども地図絵本の大発明！  
3歳から小学生対象。

■美しが丘校  
福岡県筑紫野市美しが丘南4丁目12-16  
TEL:092-408-5991  
FAX:092-408-5997

■天拝校  
福岡県筑紫野市天拝坂6丁目15-9  
TEL:092-555-9166  
FAX:092-555-9167

■原田校  
福岡県筑紫野市原田3丁目1-16  
TEL:092-408-5278  
FAX:092-408-5283

【発達こどもアカデミー】  
<https://hakodemi.jp>

■とひろう南校（1組/2組）  
福岡県太宰府市都府楼南3丁目4-26  
TEL:092-710-3212  
FAX:092-710-3314

■筑紫神社前校  
福岡県筑紫野市原田1丁目5-8  
TEL:092-555-8248  
FAX:092-555-8258

■二日市南校  
福岡県筑紫野市二日市南1丁目7-12  
TEL:092-925-8611  
FAX:092-925-8622

